

**Strategiczne cele edukacji? Jak
ustalić strategiczne cele edukacji i jak
określić czy je osiągnęliśmy?**

Kontekst polski i międzynarodowy

Maciej Jakubowski
Evidence Institute





Polskie reformy, opinia publiczna i polityka

Cele reformy 1999 roku

- Poprawa jakości nauczania i większy dostęp do studiów wyższych
- Zwiększenie szans edukacyjnych (dostęp do lepiej wyposażonych szkół o wyrównanym poziomie nauczania)
- Poprawa efektywności

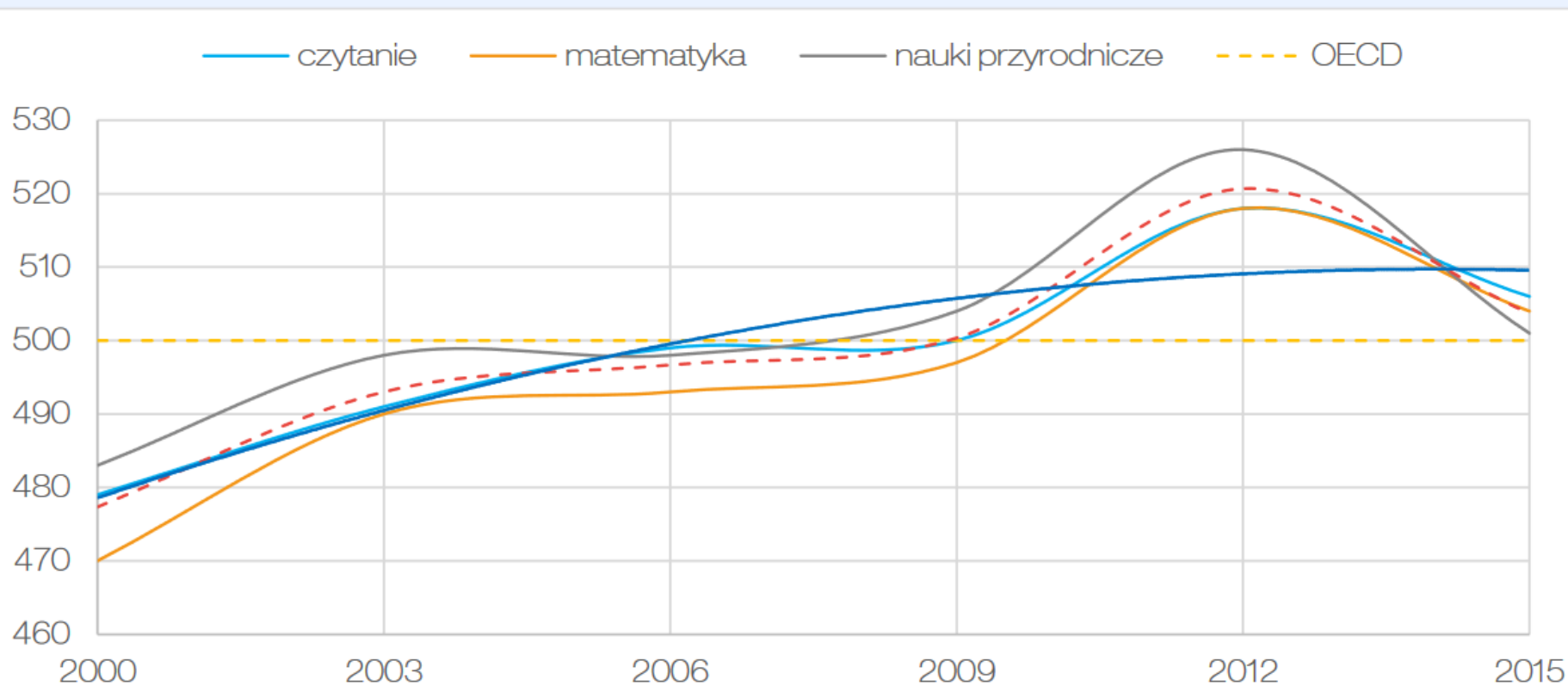


RAPORT

SZKOLNE TALENTY EUROPY U PROGU ZMIAN

POLSCY UCZNIOWIE
W NAJNOWSZYCH BADANIACH
MIĘDZYNARODOWYCH

WYKRES 1. ZMIANY W WYNIKACH POLSKICH 15-LATKÓW OD 2000 DO 2015 ROKU



Źródło: obliczenia własne na podstawie bazy danych PISA

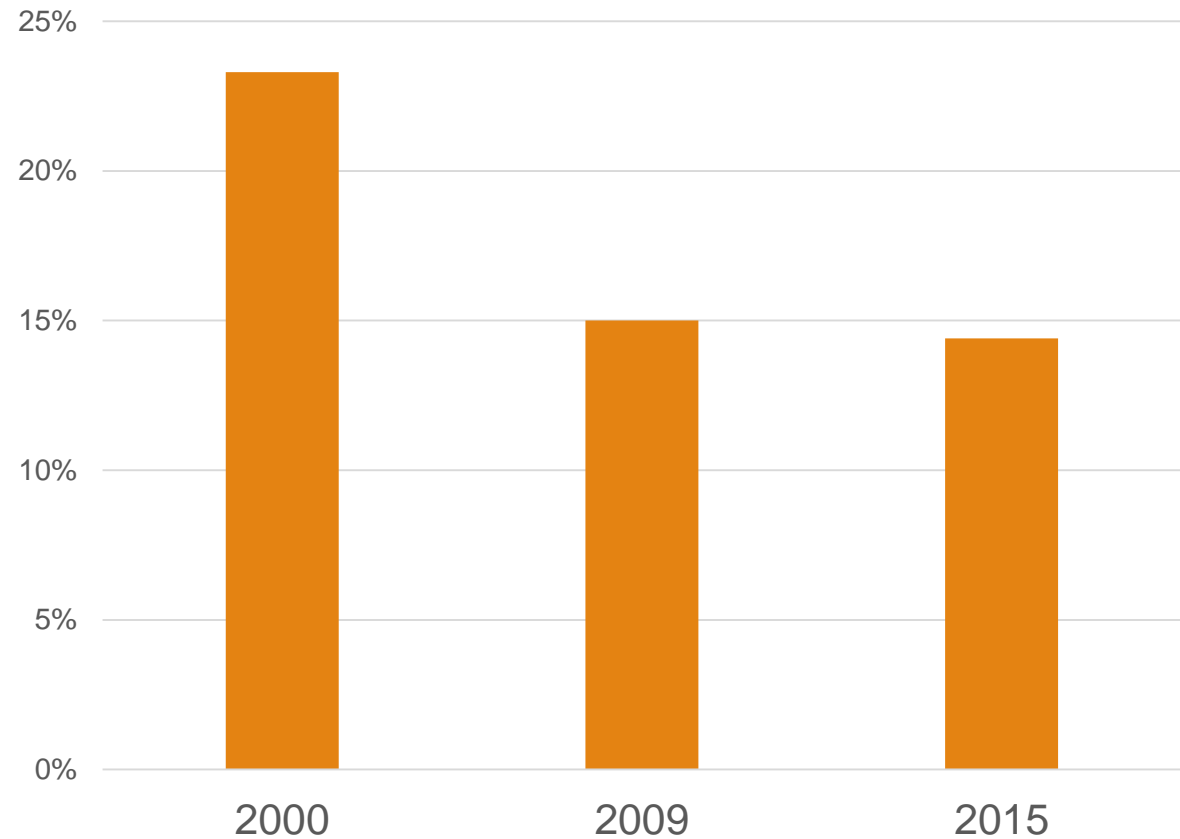
„Szkolne talenty Europy u progu zmian. Polscy uczniowie w najnowszych badaniach międzynarodowych”.

Raport Fundacji Evidence Institute i Związku Nauczycielstwa Polskiego. Dostęp:

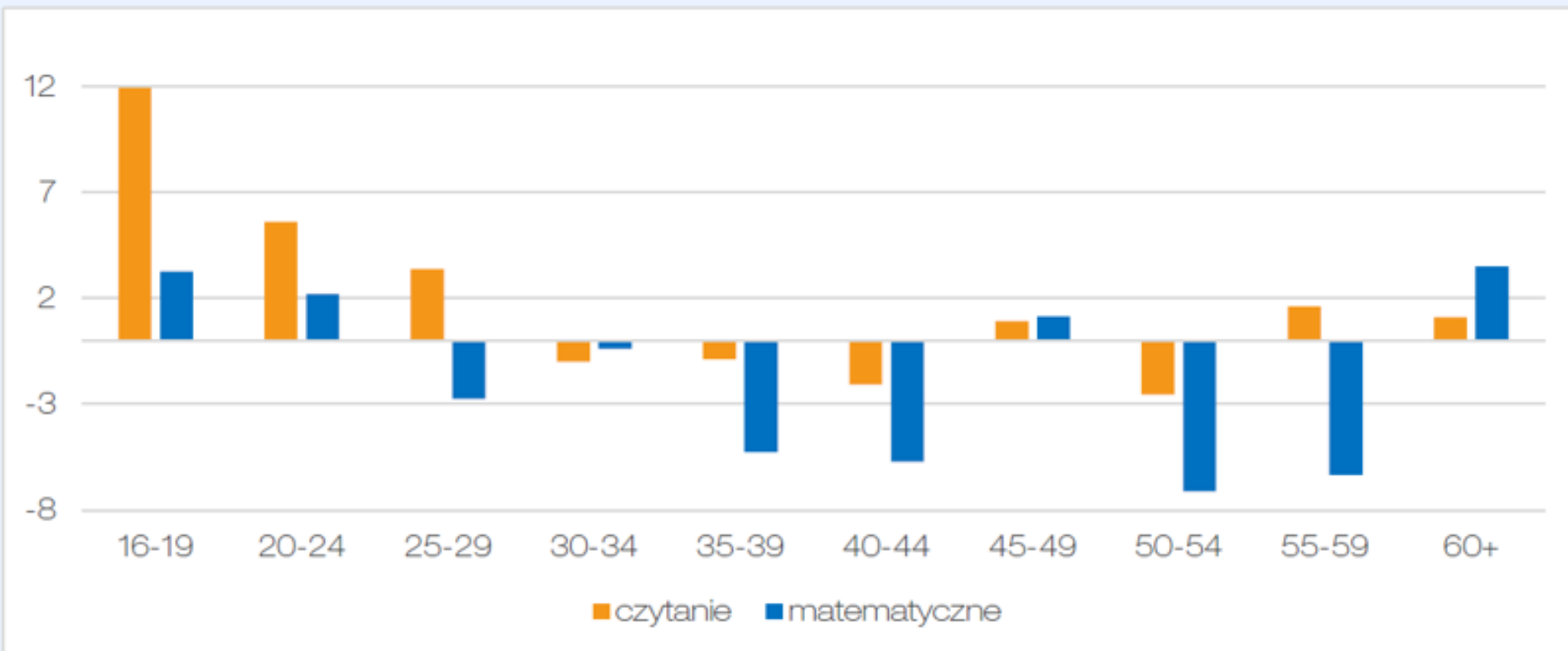
www.evidenceinstitute.pl

Znaczny
spadek
liczby
najślabszych
od 2000
roku

% polskich uczniów z najniższym poziomem
umiejętności czytania ze zrozumieniem
(below Level 2)

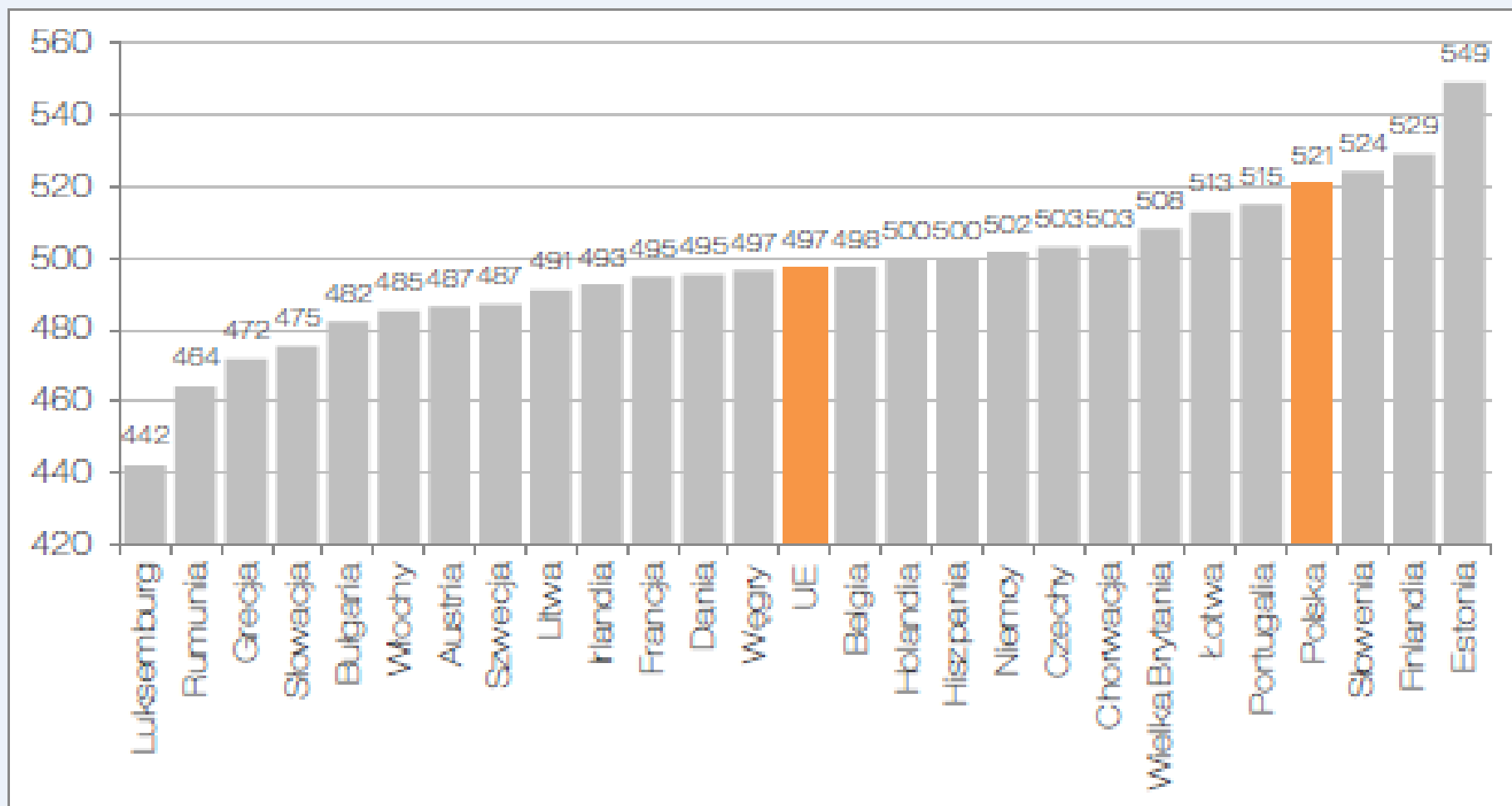


WYKRES 31. RÓŻNICA W POZIOMIE UMIEJĘTNOŚCI DLA RÓŻNYCH GRUP WIEKOWYCH MIĘDZY POLSKĄ A INNYMI KRAJAMI UNII EUROPEJSKIEJ (BADANIE PIAAC)



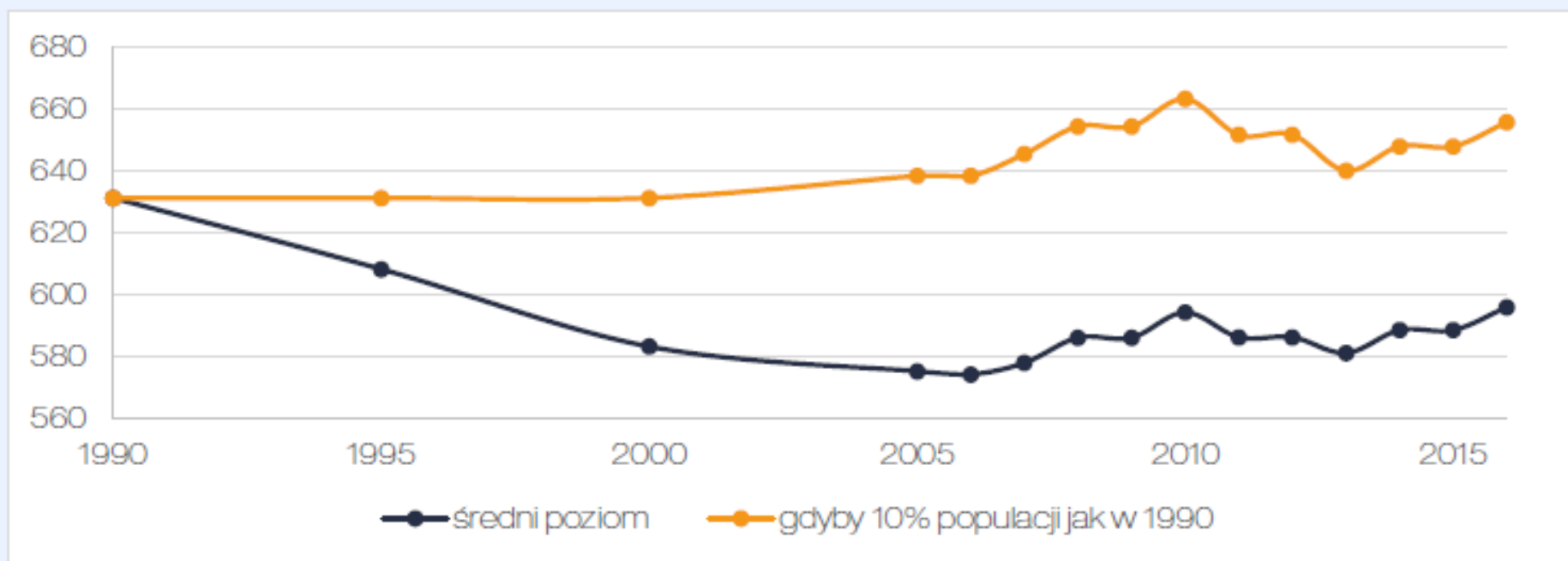
Źródło: Obliczenia własne na podstawie baz danych badania PIAAC udostępnionych przez OECD. Punkty na skali pionowej odpowiadają punktom na skali PIAAC o średniej standaryzowanej 250 i odchyleniu standardowym 50

WYKRES 4. RANKING KRAJÓW UE W 2015 R. PO UWZGLĘDNIENIU CZYNNIKÓW SPOŁECZNO-EKONOMICZNYCH

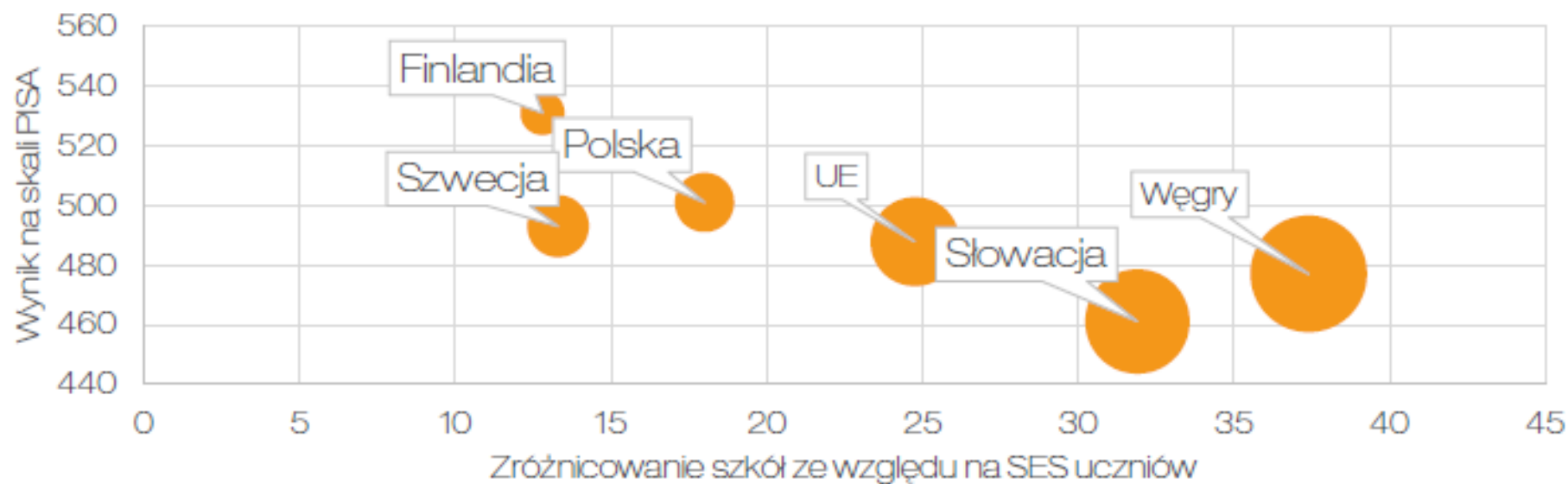


Źródło: wykres na podstawie wyników PISA 2015, część I, tabela I.2.11

WYKRES 32. SZACOWANY POZIOM UMIEJĘTNOŚCI POLSKICH STUDENTÓW PRZY ZAŁOŻENIU, ŻE JEDYNNIE 10% TRAFIAŁOBY NA STUDIA WYŻSZE



WYKRES 61. MIĘDZYSZKOLNE RÓŻNICE ZE WZGLĘDU NA SES



Źródło: obliczenia własne na podstawie bazy danych PISA 2015

Czy reforma 1999 roku doczekała się ewaluacji?

- Główne cele osiągnięte
- Efekty potwierdzone przez niezależne badania na rynku pracy przez... Węgrów!
- Ograniczona refleksja nad tym co osiągnęliśmy
- Polityka edukacyjna budowana poprzez
 - Decyzje polityczne i wąskiego grona ekspertów
 - Opinię publiczną
- Efekt: kuriozalna reforma skracająca kształcenie ogólne i pomijająca prawdziwe wyzwania polskiej szkoły

Umiejętności XXI wieku

- **Umiejętności ogólne:** rozumienie tekstu, myślenie matematyczne i analityczne, rozumowanie naukowe
- **Umiejętności „miękkie”:** społeczne, interpersonalne, pracy w grupie, pracy projektowej, komunikacyjne itp.
- **Umiejętności cyfrowe** obsługi komputera, ale też poruszania się i bezpieczeństwa w sieci, krytycznego szukania informacji, zrozumienie działania komputerów, Internetu, aplikacji, podstawy programowania
- **Języki obce,** przede wszystkim angielski
- **Umiejętności samodoskonalenia się i uczenia się przez całe życie**

Jak określić strategiczne cele i jak budować politykę edukacyjną w oparciu o ich ewaluację?

Co charakteryzuje kraje z wysokimi wynikami?

- Wysokiej jakości kształcenie i wsparcie zawodowe nauczycieli oraz selekcja do zawodu
- Autonomia szkoły i nauczyciela
- Ewaluacja i diagnoza efektów nauczania
- Decentralizacja
- Niskie nierówności
- Indywidualizacja wsparcia
- Nacisk na kluczowe kompetencje

Jaki jest wybór?

A. Polityka budowana na opiniach i sentymencie?

czy

B. Polityka budowana w oparciu o badania i doświadczenia innych krajów?

A. Metody nauczania „wyuczone” lub „popularne”?

czy

B. Metody potwierdzone w badaniach?

Infrastruktura
dla budowania
polityki opartej
o badania i
szeroki
konsensus



Jak to zrobić? Przykłady innych krajów

- **Finlandia, Irlandia, Szkocja: niezależne instytucje reprezentujące szerokie grono interesariuszy** określające strategiczne cele edukacji czy też bardziej szczegółowe cele w profesjonalizacji nauczycieli, zmian podstaw programowych i ocenie umiejętności uczniów
- **Niezależne instytuty lub sieci jednostek prowadzących badania** nakierowane na ewaluację polityki edukacyjnej: Szwajcaria, Niemcy
- **Badania eksperymentalne** na dużą skalę: Wielka Brytania, USA, Australia, kraje skandynawskie
- **System zarządzany przez nauczycieli i ekspertów:** Singapur, Szanghaj, Finlandia
- **Nie ma idealnych przykładów!**

Zapraszamy
do kontaktu!

**EVIDENCE
INSTITUTE**



mj@evidenceinstitute.pl

www.facebook.com/EvidenceInstitutePL

@JakubowskiEvid

www.evidenceinstitute.pl